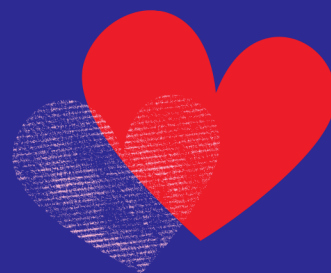




Love Weekend

CIVITAVECCHIA-BARCELLONA-CIVITAVECCHIA

DAL 13 AL 16 FEBBRAIO 2026
A BORDO DELLA CRUISE ROMA



San Valentino?
Scappa in nave con il tuo amato!

TRE NOTTI A BORDO, ZERO IMPEGNI: SOLO MARE E AMORE.

PROGRAMMA DI VIAGGIO

Venerdì 13 febbraio 2026

21.30	Check-in presso la biglietteria Grimaldi Lines, Terminal Autostrade del Mare, porto di Civitavecchia
22.00	Imbarco e sistemazione nelle cabine riservate
23.00	Partenza prevista per Barcellona
23.30	Musica dal vivo presso il salone Smaila's a seguire serata dance presso Il Planetarium Disco Club

Sabato 14 febbraio 2026

08.00-10.00	Prima colazione
12.30-14.30	Pranzo
Giornata a disposizione a bordo per godersi il giusto relax presso il centro benessere (incluso nell'offerta) o per farsi coccolare acquistando un massaggio o un trattamento viso corpo usufruendo dello sconto del 30% sul listino prezzi	
20.00	Cena di San Valentino ♥
22.30	Arrivo previsto a Barcellona sosta della nave presso il Terminal Grimaldi Lines L'entrata e l'uscita dal porto è consentita dietro presentazione della carta d'imbarco e di un documento d'identità

Domenica 15 febbraio 2026

00.45	Orario ultimo per l'imbarco
01.30	Partenza per Civitavecchia
08.00-10.00	Prima colazione
12.30-14.30	Pranzo
Giornata a disposizione a bordo per godersi il giusto relax presso il centro benessere (incluso nell'offerta) o per farsi coccolare acquistando un massaggio o un trattamento viso corpo usufruendo dello sconto del 30% sul listino prezzi	
20.00	Cena

Lunedì 16 febbraio 2026

00.30	Arrivo previsto a Civitavecchia. Sbarco e termine dei servizi. Possibilità di richiedere il late check out in fase di prenotazione
-------	--

LA QUOTA INDIVIDUALE DI PARTECIPAZIONE OBBLIGATORIA PER ADULTO COMPRENDE:	
<ul style="list-style-type: none">Viaggio andata e ritorno da Civitavecchia a Barcellona, con sistemazione nella cabina prescelta.2 prime colazioni a buffet, 2 pranzi e 2 cene con menù fisso servito, da consumarsi al ristorante di bordo2 ingressi al centro benessereWelcome in cabina con prosecco e fruttaDiritti fissi e componente costi EU ETS*Quota individuale di iscrizione comprensiva di assicurazione per assistenza medica, annullamento viaggio e altre garanzie, come descritto sul sito www.grimaldi-touroperator.com nella sezione Notizie Utili/Assicurazione, pari a €10 a persona	
(*) Ai sensi della Direttiva UE 2023/959, il trasporto marittimo è stato incluso nel sistema di scambio di quote di emissione di gas a effetto serra dell'Unione Europea (costi EU ETS)	
LA QUOTA INDIVIDUALE DI PARTECIPAZIONE OBBLIGATORIA NON COMPRENDE:	
<ul style="list-style-type: none">Pranzo quando la nave è ormeggiata in porto a BarcellonaTutto quanto non indicato alla voce "la quota comprende" ed extra in generale	
NOTE	
<ul style="list-style-type: none">Gli orari di arrivo e partenza della nave potrebbero subire variazioni.I pasti sono caricati sulla carta di imbarco/chave cabina, da mostrare alle casse dei ristoranti.L'imbarco e lo sbarco sono consentiti solo a chi è in possesso di carta di imbarco e di documenti validi per l'espatrio (anche durante la sosta a Barcellona).Le condizioni generali del pacchetto turistico, la Polizza di Assicurazione con relativi limiti e dettagli e la composizione dei pasti sono disponibili sul sito www.grimaldi-touroperator.com.L'evento è prenotabile direttamente con Grimaldi Lines o presso la tua agenzia di viaggio di fiducia.	
SISTEMAZIONI	QUOTA INDIVIDUALE DI PARTECIPAZIONE
Cabina junior suite doppia (letto matrimoniale)	€ 209
Cabina Owner's suite (letto matrimoniale)	€ 229
SERVIZI FACOLTATIVI	
Parking on board veicolo al seguito (no sbarco)	gratuito

